



ΕΛΛΗΝΙΚΗ ΔΗΜΟΚΡΑΤΙΑ
ΥΠΟΥΡΓΕΙΟ ΠΟΛΙΤΙΣΜΟΥ
ΓΕΝΙΚΗ ΔΙΕΥΘΥΝΣΗ ΑΝΑΣΤΗΛΩΣΗΣ,
ΜΟΥΣΕΙΩΝ ΚΑΙ ΤΕΧΝΙΚΩΝ ΕΡΓΩΝ
**ΥΠΗΡΕΣΙΑ ΝΕΩΤΕΡΩΝ ΜΝΗΜΕΙΩΝ
ΚΑΙ ΤΕΧΝΙΚΩΝ ΕΡΓΩΝ
ΚΕΝΤΡΙΚΗΣ ΜΑΚΕΔΟΝΙΑΣ**

«Μουσείο Προσφυγικού Ελληνισμού»

Η πράξη «Μουσείο Προσφυγικού Ελληνισμού» έχει ενταχθεί στο Πρόγραμμα «Κεντρική Μακεδονία 2021-2027» με κωδικό ΟΠΣ 6018394 και προϋπολογισμό 7.672.270,60€, με συγχρηματοδότηση από το Ευρωπαϊκό Ταμείο Περιφερειακής Ανάπτυξης και δικαιούχο τη Γενική Διεύθυνση Αναστήλωσης Μουσείων και Τεχνικών Έργων – Υπηρεσία Νεωτέρων Μνημείων και Τεχνικών Έργων Κεντρικής Μακεδονίας του Υπουργείου Πολιτισμού.

Συνοπτικά το συνολικό έργο αφορά στην αποκατάσταση και επανάχρηση των κτηρίων Β4 και Δ του Μητροπολιτικού Πάρκου (πρώην στρατοπέδου) Παύλου Μελά, με εργασίες οικοδομικές και ηλεκτρομηχανολογικές, καθώς και την προμήθεια και εγκατάσταση όλων των απαραίτητων κατασκευών, μέσωσ και εφαρμογών, προκειμένου να στεγάσουν το Μουσείο Προσφυγικού Ελληνισμού.

Συγκεκριμένα στο ισόγειο κτήριο Β4 (με εμβαδόν 745,00 τ.μ. περίπου) θα στεγαστεί το Μουσείο Προσφυγικού Ελληνισμού, ενώ στο δώροφο κτήριο Δ (με συνολικό εμβαδόν 700,00 τ.μ. περίπου) προβλέπονται εκθεσιακοί χώροι και υποστηρικτικές χρήσεις του Μουσείου.

ΥΠΟΕΡΓΟ 1: **Αποκατάσταση και επανάχρηση κτηρίων Β4 και Δ Μητροπολιτικού πάρκου (πρώην στρατοπέδου) Παύλου Μελά, με προϋπολογισμό 4.898.000,00€.**

Στο πλαίσιο του υποέργου θα εκτελεστούν εργασίες αποκατάστασης των δύο κτηρίων, προκειμένου να καταστεί εφικτή η επανάχρησή τους.

Πιο συγκεκριμένα το κτήριο Β4 επί της ουσίας ανακατασκευάζεται, διατηρώντας τον όγκο και τη βάση του παλαιού κτηρίου, αλλά και στοιχεία της αρχικής κατασκευής, όπως η χρήση του ξύλινου πετάσματος. Συνοπτικά προβλέπονται οι ακόλουθες εργασίες: 1. Απομάκρυνση υπολειμμάτων του υφιστάμενου στατικού φορέα, τοιχοποιιών πλήρωσης και μπάζων από το εσωτερικό του κτηρίου. 2. Εκσκαφές. 3. Τοποθέτηση κριωμάτων. 4. Καθαίρεση τοιχοποιιών. 5. Ξυλοτύπηση, όπλιση και σκυροδέτηση θεμελίωσης. 6. Κατασκευή νέας θεμελίωσης τοιχοποιίας με λιθοδομή στο βόρειο τμήμα. 7. Ξυλοτύπηση, όπλιση και σκυροδέτηση νέας πλάκας δαπέδου ισογείου, υποστυλωμάτων, δοκών και πλακών οροφής ισογείου και σενάζ στη βάση και τα υπερθυρα των ανοιγμάτων. 8. Κατασκευή νέας τοιχοποιίας με οπτοπλινθοδομή. 8. Κατασκευή φέροντος οργανισμού και επικάλυψη στέγης. 9. Κατασκευή υπόσκαφων χώρων.

Το κτήριο Δ, δεδομένης της καλής κατάστασης διατήρησής του, αποκαθίσταται, διατηρώντας τη μορφή και τη φυσιογνωμία των κτηρίων του πρώην στρατοπέδου. Συνοπτικά προβλέπονται οι ακόλουθες εργασίες: 1. Καθαίρεση οπτοπλινθοδομών, δαπέδου σκυροδέματος πρώτης στάθμης και πλακών υφιστάμενου κλιμακοστασίου 2. Διάνοιξη οπών στις πλάκες οροφής πρώτης στάθμης. 3. Εκσκαφές. 4. Εφαρμογή βαθέος αρμολογήματος και ενεμάτων Μ15 στη φέρουσα λιθοδομή. 5. Ξυλοτύπηση, όπλιση και σκυροδέτηση νέου δαπέδου πρώτης στάθμης και νέων κλιμακοστασίων. 6. Κλείσιμο ανοιγμάτων και οπής στην πλάκα οροφής πρώτης στάθμης. 7. Καθαίρεση επιχρισμάτων τοιχοποιιών. 8. Εφαρμογή gunite στην υφιστάμενη φέρουσα πλινθοδομή. 9. Τοποθέτηση νέων μεταλλικών πλαισίων στη δεύτερη στάθμη. 10. Τοποθέτηση ανθρακοελασμάτων σε πλάκες. 11. Νέα επικεράμωση στέγης. 12. Κατασκευή στραγγιστηρίου (drainage). 13. Κατασκευή υπόσκαφων χώρων. 14.



Με τη συγχρηματοδότηση
της Ευρωπαϊκής Ένωσης



ΠΕΡΙΦΕΡΕΙΑ ΚΕΝΤΡΙΚΗΣ ΜΑΚΕΔΟΝΙΑΣ
ΕΙΔΙΚΗ ΥΠΗΡΕΣΙΑ ΔΙΑΧΕΙΡΙΣΗΣ
Προγράμματος Κεντρικής Μακεδονίας

Κατασκευή περιμετρικού τοιχίου αντιστήριξης.

Ως προς τη χρήση, το Β4 θα φιλοξενήσει εκθεσιακούς χώρους και χώρους εξυπηρέτησης κοινού, ενώ στο κτήριο Δ αναπτύσσονται χώροι μόνιμης έκθεσης, χώροι περιοδικών εκθέσεων και χώροι συντήρησης των εκθεμάτων.

ΥΠΟΕΡΓΟ 2: Προμήθεια και εγκατάσταση προθηκών & λοιπών ειδικών κατασκευών της μόνιμης έκθεσης του Μουσείου Προσφυγικού Ελληνισμού, με προϋπολογισμό 773.357,00€.

Στο πλαίσιο του υποέργου θα γίνει προμήθεια και εγκατάσταση προθηκών και λοιπών ειδικών κατασκευών της μόνιμης έκθεσης που θα στεγαστεί στα δύο κτήρια. Πιο συγκεκριμένα, η μόνιμη έκθεση του κτηρίου Β4 θα περιλαμβάνει 413 αντικείμενα, τα οποία κατανεμήθηκαν σε έξι θεματικές ενότητες, ενώ έχει ληφθεί υπόψη ότι η συλλογή των εκθεμάτων θα εμπλουτιστεί στο μέλλον με αντικείμενα που θα ενσωματωθούν στις υπάρχουσες ενότητες. Αντίστοιχα για τη μόνιμη έκθεση στο κτήριο Δ επιλέχθηκαν 30 αντικείμενα τα οποία κατανεμήθηκαν σε τρεις θεματικές ενότητες, ενώ η έκθεση συμπληρώνεται με φωτογραφικό και αρχαιακό υλικό.

ΥΠΟΕΡΓΟ 3: Προμήθεια και τοποθέτηση φωτιστικών μέσων – σωμάτων, με προϋπολογισμό 131.688,00€.

Στο πλαίσιο του υποέργου θα γίνει προμήθεια και τοποθέτηση φωτιστικών σωμάτων, προκειμένου να καλυφθούν οι ανάγκες, τόσο του γενικού - λειτουργικού φωτισμού των κτηρίων στους μη εκθεσιακούς χώρους, όσο και του ειδικού φωτισμού των εκθεμάτων.

ΥΠΟΕΡΓΟ 4: Παραγωγή ψηφιακών πολυμεσικών εφαρμογών και προμήθεια εξοπλισμού για την εγκατάστασή τους στο Μουσείο Προσφυγικού Ελληνισμού, με προϋπολογισμό 1.228.641,60€.

Ως προς τις ψηφιακές πολυμεσικές εφαρμογές προβλέπονται ενδεικτικά οθόνες με διάδραση και ηχητικές, χαρτογραφημένες πολλαπλές προβολές, ηχητικές αφηγήσεις, κλπ.

ΥΠΟΕΡΓΟ 5: Οργάνωση έκθεσης: Παραγωγή εποπτικού υλικού – Γραφιστική σχεδίαση εποπτικού υλικού – Ψηφιοποίηση εποπτικού υλικού, με προϋπολογισμό 640.584,00€.

Η συντήρηση, αποκατάσταση και επανάχρηση των πρώην στρατιωτικών κτηρίων Β4 και Δ εντός του «ιστορικού τόπου» του πρώην στρατοπέδου Παύλου Μελά, στο Δήμο Παύλου Μελά, έχει σαν στόχο τη διάσωση και ανάδειξή τους και ταυτόχρονα την ενσωμάτωσή τους στις πολιτιστικές υποδομές του Μητροπολιτικού Πάρκου Παύλου Μελά.

Με την αποκατάσταση και λειτουργία του Μουσείου Προσφυγικού Ελληνισμού στα δύο κτήρια (Β4 και Δ) του Μητροπολιτικού Πάρκου (πρώην στρατοπέδου) Παύλου Μελά στη δυτική Θεσσαλονίκη, διατηρείται ζωντανή η μνήμη και τιμάται η προσφορά των Ελλήνων προσφύγων στην κοινωνική, οικονομική και πολιτιστική φυσιογνωμία της Θεσσαλονίκης και της Ελλάδας ευρύτερα.

Με την προτεινόμενη Πράξη επιδιώκεται η διατήρηση, προστασία και προβολή της πολιτιστικής κληρονομιάς της ευρύτερης περιοχής, ενώ η συνακόλουθη λειτουργία του εν λόγω Μουσείου θα αποτελέσει πόλο έλξης και θα συμβάλει στην αύξηση των επισκεπτών στην Περιφερειακή Ενότητα της Θεσσαλονίκης. Η προσθήκη στο χάρτη των προορισμών ενός νέου Μουσείου για τον προσφυγικό ελληνισμό θα έχει πολλαπλά οφέλη στο επίπεδο του γενικού και ειδικού τουρισμού και την τόνωση της τοπικής οικονομίας. Με την ολοκλήρωση του προτεινόμενου έργου αναμένεται αναβάθμιση της ποιότητας ζωής των μόνιμων κατοίκων της ευρύτερης περιοχής, καθώς και της τοπικής αγοράς εργασίας και οικονομίας. Η διάχυση των αποτελεσμάτων της Πράξης θα είναι εμφανή τόσο στην επιστημονική κοινότητα, όσο και στην κοινωνία των πολιτών.

Ο Δήμος Παύλου Μελά θα είναι αρμόδιος για τη διαχείριση της προληπτικής συντήρησης των κτηρίων και της λειτουργίας του Μουσείου Προσφυγικού Ελληνισμού, μεριμνώντας για την πρόληψη και παρακολούθηση των απαραίτητων ενεργειών που θα απαιτηθούν με σκοπό την εύρυθμη λειτουργία και επισκεψιμότητα του Μουσείου.



Με τη συγχρηματοδότηση
της Ευρωπαϊκής Ένωσης



ΠΕΡΙΦΕΡΕΙΑ ΚΕΝΤΡΙΚΗΣ ΜΑΚΕΔΟΝΙΑΣ
ΕΙΔΙΚΗ ΥΠΗΡΕΣΙΑ ΔΙΑΧΕΙΡΙΣΗΣ
Προγράμματος Κεντρικής Μακεδονίας



Με τη συγχρηματοδότηση
της Ευρωπαϊκής Ένωσης

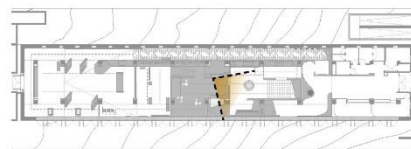


ΠΕΡΙΦΕΡΕΙΑ ΚΕΝΤΡΙΚΗΣ ΜΑΚΕΔΟΝΙΑΣ
ΕΙΔΙΚΗ ΥΠΗΡΕΣΙΑ ΔΙΑΧΕΙΡΙΣΗΣ
Προγράμματος Κεντρικής Μακεδονίας

Μουσείο Προσφυγικού Ελληνισμού Θεσσαλονίκης
Τρισδιάστατη απόδοση εκθεσιακού σχεδιασμού

Κτίριο Β4

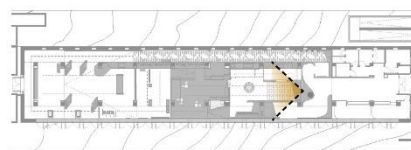
1. Από τις γειτονιές της Μικρασίας...



Μουσείο Προσφυγικού Ελληνισμού Θεσσαλονίκης
Τρισδιάστατη απόδοση εκθεσιακού σχεδιασμού

Κτίριο Β4

1. Από τις γειτονιές της Μικρασίας...



Με τη συγχρηματοδότηση
της Ευρωπαϊκής Ένωσης



ΠΕΡΙΦΕΡΕΙΑ ΚΕΝΤΡΙΚΗΣ ΜΑΚΕΔΟΝΙΑΣ
ΕΙΔΙΚΗ ΥΠΗΡΕΣΙΑ ΔΙΑΧΕΙΡΙΣΗΣ
Προγράμματος Κεντρικής Μακεδονίας



Κτίριο Δ

1. Γορτινές ημέρες, Ήθη κι έθιμα μέσα στο χρόνο.



Με τη συγχρηματοδότηση
της Ευρωπαϊκής Ένωσης



ΠΕΡΙΦΕΡΕΙΑ ΚΕΝΤΡΙΚΗΣ ΜΑΚΕΔΟΝΙΑΣ
ΕΙΔΙΚΗ ΥΠΗΡΕΣΙΑ ΔΙΑΧΕΙΡΙΣΗΣ
Προγράμματος Κεντρικής Μακεδονίας



1. Γορτινές ημέρες, Ήθη κι έθιμα μέσα στο χρόνο.

