



ΕΛΛΗΝΙΚΗ ΔΗΜΟΚΡΑΤΙΑ
Υπουργείο Πολιτισμού
Εφορεία Αρχαιοτήτων Πόλης Θεσσαλονίκης

HELLENIC REPUBLIC
Ministry of Culture
Ephorate of Antiquities of Thessaloniki City

Γενική Διεύθυνση Αρχαιοτήτων
& Πολιτιστικής Κληρονομιάς

General Directorate of Antiquities
& Cultural Heritage

ΣΥΝΤΗΡΗΣΗ ΚΑΙ ΠΡΟΣΤΑΣΙΑ ΤΩΝ ΒΟΡΕΙΩΝ, ΒΟΡΕΙΟΔΥΤΙΚΩΝ ΚΑΙ ΔΥΤΙΚΩΝ ΤΕΙΧΩΝ ΤΗΣ ΘΕΣΣΑΛΟΝΙΚΗΣ - ΦΑΣΗ Β

Η Πράξη «ΣΥΝΤΗΡΗΣΗ ΚΑΙ ΠΡΟΣΤΑΣΙΑ ΤΩΝ ΒΟΡΕΙΩΝ, ΒΟΡΕΙΟΔΥΤΙΚΩΝ ΚΑΙ ΔΥΤΙΚΩΝ ΤΕΙΧΩΝ ΤΗΣ ΘΕΣΣΑΛΟΝΙΚΗΣ-ΦΑΣΗ Β», έχει ενταχθεί στο Πρόγραμμα «Κεντρική Μακεδονία 2021-2027» με κωδικό ΟΠΣ 6005072 και προϋπολογισμό 1.600.000,00€ με συγχρηματοδότηση από το Ευρωπαϊκό Ταμείο Περιφερειακής Ανάπτυξης και δικαιούχο την Γενική Διεύθυνση Αρχαιοτήτων & Πολιτιστικής Κληρονομιάς, Εφορεία Αρχαιοτήτων Πόλης Θεσσαλονίκης.

Τα τείχη της Θεσσαλονίκης αποτελούν σημαντικό έργο οχυρωματικής αρχιτεκτονικής, απόλυτα συνδεδεμένο με την ιστορική διαδρομή της ίδιας της πόλης. Ο τραπεζιόσχημος οχυρωματικός περίβολος οριστικοποιήθηκε στα περιγράμματά του μετά τα τέλη του 4ου αι., στα χρόνια του αυτοκράτορα Θεοδοσίου Α' (379-385).

Σήμερα, τα τείχη διασώζονται σε μήκος 4,5 χλμ., δηλαδή λίγο παραπάνω από το μισό της αρχικής τους περιμέτρου, που μετρούσε 8 χλμ., με κυρίαρχη την βυζαντινή κατασκευαστική τους φάση, όπως διαμορφώθηκε στα χρόνια της οθωμανικής κατάκτησης. Από την αρχική κατασκευή τους στους ελληνιστικούς χρόνους και μέχρι σήμερα, με όλες τις προσθήκες, μετατροπές και επισκευές που επιδέχθηκαν τα τείχη εξακολουθούν να κυριαρχούν στην εικόνα της σύγχρονης πόλης, οριοθετώντας τον ιστορικό πυρήνα της. Η κήρυξη των τειχών, στο σύνολό τους, ως ιστορικό διατηρητέο μνημείο έγινε με την υπ' αρ. 15813/19.12.1961 Απόφαση (ΦΕΚ 36/Β'/03-02-1962) και είναι χαρακτηρισμένα ως Μνημείο Παγκόσμιας Πολιτιστικής Κληρονομιάς από την UNESCO από το 1988.



Εικόνα 1. Δυτικά Τείχη - Το φρούριο του Βαρδαρίου



Με τη συγχρηματοδότηση
της Ευρωπαϊκής Ένωσης





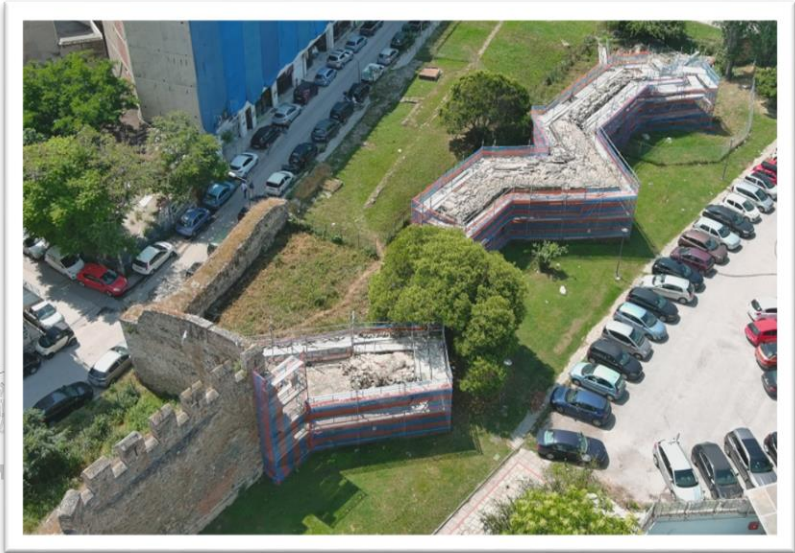
ΕΛΛΗΝΙΚΗ ΔΗΜΟΚΡΑΤΙΑ
Υπουργείο Πολιτισμού
Εφορεία Αρχαιοτήτων Πόλης Θεσσαλονίκης

HELLENIC REPUBLIC
Ministry of Culture
Ephorate of Antiquities of Thessaloniki City

Γενική Διεύθυνση Αρχαιοτήτων
& Πολιτιστικής Κληρονομιάς

General Directorate of Antiquities
& Cultural Heritage

Τα προβλήματα, τα οποία εντοπίζονται στα βόρεια, βορειοδυτικά και δυτικά τείχη εστιάζονται στην συνολική υποβάθμιση του μνημείου λόγω της διάσπασης της ενότητας της οχύρωσης ως συνόλου, της δυσχέρειας προσέγγισης και θέασης του μνημείου από τους επισκέπτες και, κυρίως, στη φθορά τους, η οποία συνίσταται στην αποσάθρωση των



Εικόνα 2. Δυτικά τείχη – Οδός Μοσκόφ

συνδετικών κονιαμάτων και λιθοσωμάτων, λόγω της επίδρασης περιβαλλοντικών παραγόντων (υγρασία, βλάστηση κλπ) και της γήρανσης των υλικών δομής, που συνεπάγεται την απώλεια δομικού υλικού και οδηγεί συχνά σε τοπικές καταρρεύσεις τμημάτων του.

Για την αντιμετώπιση των προβλημάτων προτείνεται μια σειρά επεμβάσεων για τη συντήρηση και την προστασία του μνημείου, οι οποίες αφορούν:

1. Στην αποκατάσταση των ρωγμών και στην ενίσχυση, τοπικά των τειχών με την χρήση συνδέσμων και ενεμάτων.
2. Στον καθαρισμό των αρμών.
3. Στις εργασίες αρμολογήματος στον περιδρόμο, στις όψεις και στον πόδα των τειχών..
4. Στην αντιμετώπιση της βιοφθοράς με εξειδικευμένα υλικά.
5. Στον καθαρισμό και συμπλήρωση των λίθων.
6. Στις τοπικές αναδομήσεις – ανακτίσεις.

Επίσης, με στόχο την τεκμηρίωση αλλά και την κάλυψη των αναγκών ενημέρωσης και δημοσιότητας του έργου θα πραγματοποιηθούν τα εξής:

- α. Δημιουργία ηλεκτρονικής εφαρμογής για τη Ληταία Πύλη.
- β. Έκδοση δίγλωσσων τευχών και φυλλαδίων και σε γραφή Braille.
- γ. Τοποθέτηση ενημερωτικών πινακίδων και σε γραφή Braille.
- δ. Εκπόνηση μελετών (αρχιτεκτονική, στατική, συντήρησης).



Με τη συγχρηματοδότηση
της Ευρωπαϊκής Ένωσης





ΕΛΛΗΝΙΚΗ ΔΗΜΟΚΡΑΤΙΑ
Υπουργείο Πολιτισμού
Εφορεία Αρχαιοτήτων Πόλης Θεσσαλονίκης

HELLENIC REPUBLIC
Ministry of Culture
Ephorate of Antiquities of Thessaloniki City

Γενική Διεύθυνση Αρχαιοτήτων
& Πολιτιστικής Κληρονομιάς

General Directorate of Antiquities
& Cultural Heritage

ε. Τοπογραφική, αρχιτεκτονική και φωτογραφική τεκμηρίωση.

Τα τείχη της Θεσσαλονίκης αποτελούν ιστορικό διατηρητέο μνημείο και μνημείο Παγκόσμιας Πολιτιστικής Κληρονομιάς της UNESCO. Η συγκεκριμένη Πράξη στοχεύει στην συντήρηση, προστασία, διατήρηση και ανάδειξη των βόρειων, βορειοδυτικών και δυτικών τειχών. Οι προτεινόμενες εργασίες θα συμβάλλουν σημαντικά στην άρση της επικινδυνότητας, στην αποφυγή περαιτέρω φθοράς του μνημείου στα τμήματα επεμβάσεων και στην αισθητική του αποκατάσταση μέσα στο ιστορικό και φυσικό χώρο ύπαρξής του. Επίσης, η Πράξη θα έχει θετικό αντίκτυπο στην προστασία του πολιτιστικού περιβάλλοντος και θα συμβάλει στην αναβάθμιση του δημόσιου χώρου στις επιβαρυνόμενες από την πυκνή δόμηση δυτικές περιοχές της πόλης της Θεσσαλονίκης. Με την ολοκλήρωση της προτεινόμενης Πράξης και μέσα από την συντήρηση και ανάδειξη του μνημείου, ως συνέχεια έργων προηγούμενων Προγραμματικών περιόδων, θα παρέχεται η δυνατότητα στον επισκέπτη ευχερέστερης πρόσβασης, βελτιωμένης αντίληψης των αρχαιοτήτων και της ιστορίας της πόλης, γεγονός που θα συντελέσει στην αύξηση της επισκεψιμότητας και στην ενίσχυση του πολιτιστικού τουρισμού.



ΕΦΟΡΕΙΑ ΑΡΧΑΙΟΤΗΤΩΝ ΠΟΛΗΣ ΘΕΣΣΑΛΟΝΙΚΗΣ
ΤΑ ΤΕΙΧΗ ΤΗΣ ΘΕΣΣΑΛΟΝΙΚΗΣ



Με τη συγχρηματοδότηση
της Ευρωπαϊκής Ένωσης

