

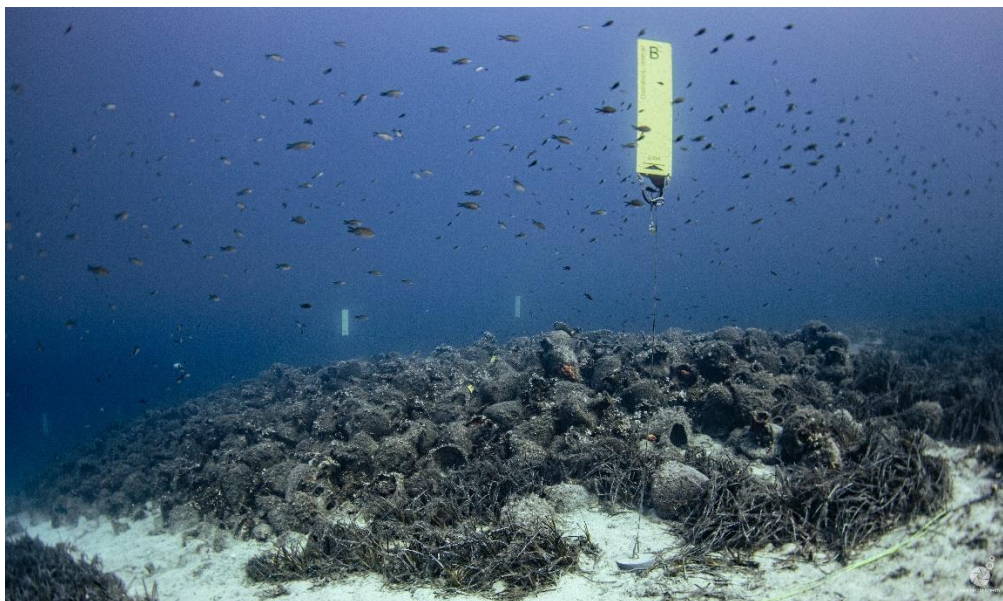


**ΕΛΛΗΝΙΚΗ ΔΗΜΟΚΡΑΤΙΑ
ΥΠΟΥΡΓΕΙΟ ΠΟΛΙΤΙΣΜΟΥ
ΓΕΝΙΚΗ ΔΙΕΥΘΥΝΣΗ ΑΡΧΑΙΟΤΗΤΩΝ
ΚΑΙ ΠΟΛΙΤΙΣΤΙΚΗΣ ΚΛΗΡΟΝΟΜΙΑΣ
ΕΦΟΡΕΙΑ ΕΝΑΛΙΩΝ ΑΡΧΑΙΟΤΗΤΩΝ**

**ΔΗΜΙΟΥΡΓΙΑ ΕΠΙΣΚΕΨΙΜΩΝ ΕΝΑΛΙΩΝ ΑΡΧΑΙΟΛΟΓΙΚΩΝ ΧΩΡΩΝ (ΕΕΑΧ) ΣΤΗΝ ΑΛΟΝΝΗΣΟ ΚΑΙ
ΣΤΟ ΔΥΤΙΚΟ ΠΑΓΑΣΗΤΙΚΟ**

Η πράξη «Δημιουργία Επισκέψιμων Ενάλιων Αρχαιολογικών Χώρων (ΕΕΑΧ) στην Αλόνησο και στο Δυτικό Παγασητικό» αποτελεί μια πρωτοβουλία για την ανάδειξη της ενάλιας πολιτιστικής κληρονομιάς και την ανάπτυξη του καταδυτικού τουρισμού. Το έργο χρηματοδοτήθηκε αρχικά από το ΠΕΠ Θεσσαλίας, στο πλαίσιο του ΕΣΠΑ 2014-2020, με συνολικό προϋπολογισμό 960.000 ευρώ. Στη συνέχεια, εντάχθηκε στο Πρόγραμμα «Θεσσαλία 2021 – 2027», με νέο συνολικό προϋπολογισμό 1.310.000€ και χρηματοδότηση από το ΕΣΠΑ 2021-2027. Η υλοποίησή του πραγματοποιείται μέσω αρχαιολογικής αυτεπιστασίας από την Εφορεία Εναλίων Αρχαιοτήτων με φορέα διαχείρισης την Ειδική Υπηρεσία Διαχείρισης Προγράμματος «ΘΕΣΣΑΛΙΑ».

Το έργο αφορά στη δημιουργία και λειτουργία των πρώτων επισκέψιμων ενάλιων αρχαιολογικών χώρων στην Ελλάδα. Στο πλαίσιο του έργου, έχουν ήδη παραδοθεί για πιλοτική λειτουργία τέσσερις ενάλιοι αρχαιολογικοί χώροι, λειτουργικοί και επισκέψιμοι από το καταδυτικό κοινό στον Δυτικό Παγασητικό και στις Βόρειες Σποράδες – Αλόνησο. Ανάμεσά τους ξεχωρίζει το ναυάγιο κλασικών χρόνων στη νήσο Περιστερά Αλονήσου, ο πρώτος επισκέψιμος ενάλιος αρχαιολογικός χώρος στην Ελλάδα, που άνοιξε για επισκέψεις δυτών από το 2020. Στην ίδια κατηγορία ανήκουν τρεις ακόμα ενάλιες θέσεις με ναυάγια στον Δυτικό Παγασητικό: στον όρμο Τηλέγραφο (ναυάγιο υστερορωμαϊκών χρόνων), στη νήσο Κίκυνθο (ναυάγιο βυζαντινών χρόνων) και στον ύφαλο Γλάρο (ναυάγιο βυζαντινών χρόνων και άλλες ενάλιες αρχαιότητες), που είναι επισκέψιμοι πιλοτικά από το 2021. Οι ΕΕΑΧ έχουν ιδρυθεί με την υπ' αριθμ. ΥΠΠΟΑ/ΓΔΑΠΚ/ΔΙΠΚΑ/ΤΠΚΑΧΜΑΕ/Φ53/12387/6960/772/240/19.1.2015 ΚΥΑ (ΦΕΚ 119/Β/21.1.2015). Στο πλαίσιο του έργου υλοποιείται η δοκιμαστική – πιλοτική λειτουργία των ΕΕΑΧ, διασφαλίζοντας την ασφαλή πρόσβαση και εμπειρία των επισκεπτών.



Παράλληλα, εκτελούνται εργασίες τεκμηρίωσης των ενάλιων μνημείων, όπως φωτογράφιση, αποτύπωση, βιντεοσκόπηση και μελέτη, καθώς και καθαρισμοί, εγκατάσταση ναυδέτων, πινακίδων και πινακιδίων σήμανσης, δημιουργία υποβρύχιων διαδρομών πρόσβασης, τοποθέτηση ναυδέτων και εγκατάσταση μόνιμου υποβρύχιου συστήματος παρακολούθησης - εποπτείας των ενάλιων αρχαιολογικών χώρων.

Επιπλέον, παράγεται το απαραίτητο συμβατικό και ψηφιακό υλικό τεκμηρίωσης και προβολής, που θα αξιοποιηθεί τόσο στους υποβρύχιους χώρους όσο και στα Κέντρα Ενημέρωσης και Ευαισθητοποίησης Κοινού (ΚΕΕΚ) που θα εγκαθιδρυθούν στη Στενή Βάλα Αλοννήσου και την Αμαλιάπολη του Δήμου Αλμυρού, με ευθύνη των αντίστοιχων Δήμων. Τα κέντρα αυτά θα παρέχουν στο καταδυτικό και το μη καταδυτικό κοινό τη δυνατότητα να ενημερωθούν για τα ναυάγια και την υποβρύχια πολιτιστική κληρονομιά μέσω ψηφιακών εφαρμογών εικονικής περιήγησης, εκπαιδευτικού και ψυχαγωγικού υλικού (οπτικοακουστικό υλικό, ψηφιακές διαδραστικές εφαρμογές, εκπαιδευτικό υλικό για σχολεία και οικογένειες), καθώς και απτικών εκθεμάτων, όπως ομοιωμάτων των ναυαγίων και των αμφορέων μεταφοράς. Επίσης, θα εγκατασταθούν συμβατικές πινακίδες και πινακίδες σε σύστημα Μπράγι.

Η ιστοσελίδα του έργου, η οποία θα είναι σύντομα διαθέσιμη στο κοινό, θα παρέχει εκτενή πληροφόρηση για το έργο, τους επισκέψιμους ενάλιους αρχαιολογικούς χώρους, τα κέντρα ενημέρωσης και ευαισθητοποίησης, τον κανονισμό λειτουργίας και τις διαδικασίες της καταδυτικής επίσκεψης. Επιπλέον, θα παρέχεται ενημέρωση σχετικά με τις δράσεις προβολής, που θα υλοποιούνται σε συνεργασία με την Περιφέρεια Θεσσαλίας και τους Δήμους Αλοννήσου και Αλμυρού.

Το έργο συμβάλει ουσιαστικά στην προστασία και ανάδειξη ενός συνόλου ναυαγίων, αποτελώντας έργο υποδομής για την ανάπτυξη του καταδυτικού τουρισμού, αλλά και την ευαισθητοποίηση του κοινού για την προστασία της ενάλιας πολιτιστικής κληρονομιάς και εν γένει του θαλάσσιου περιβάλλοντος. Η σημασία του είναι ιδιαίτερη, καθώς θα προσφέρει ένα πρωτοποριακό μοντέλο προώθησης καταδυτικού τουρισμού που μπορεί να αξιοποιηθεί και σε άλλες περιοχές της χώρας.

